

RELATORI E AUTORI DEI POSTER

CARLA ALEO NERO, Soprintendenza per i BB.CC.AA. - Palermo
FRANCESCA ANICHINI, MAPPALab - Università degli Studi di Pisa
LUCA ARIOLI, Università degli Studi di Milano
MONICA BALDASSARRI, Museo Civico di Montopoli in Val d'Arno - Pisa
CARLO BATTINI, Università degli Studi di Genova
FRANCESCO BROGI, Università degli Studi di Siena
ADELE BONOFILIO, Polo Museale della Calabria - Museo Nazionale Archeologico della Sibaritide
DENNIS BRAEKMAN, Cranfield University - Inghilterra
FRANCESCA BULGARELLI, Soprintendenza A.B.A.P. di Genova, Imperia, La Spezia e Savona
GIULIO BUSTI, Museo Regionale della Ceramica - Deruta
MARGHERITA CANCELLIERI, Museo Archeologico di Priverno
VITTORIA CANCIANI, Università degli Studi di Verona
VIVIANA CARBONARA, Polo Museale del Molise
RAFFAELLA CARTA, Archeologa professionista - Cagliari
CLAUDIO CAPELLI, Università degli Studi di Genova
SIMONE CASALE, Leiden University - Olanda
BARBARA CAVALLARO, Archeologa professionista - Catania
GIADA CERRI, Fondazione Museo Montelupo
BARBARA CIARROCCHI, Soprintendenza Speciale A.B.A.P. - Roma
MONICA CHIOVARO, Soprintendenza per i BB. CC. AA. - Palermo
MARIA DILETTA COLOMBO, Soprintendenza A.B.A.P. del Molise
FRANCO COCCHI, Ceramologo - Deruta
MAURO CORTELAZZO, Archeologo professionista - Aosta
PAOLO DE VINGO, Università degli Studi di Torino
PATRICK DEGRYSE, Leuven University - Belgio
FRANÇOISE DEJOAS, Museo Archeologico Regionale - Gela
DAVIDE DELFINO, Polo Museale del Molise
ELVIRA D'AMICO, Soprintendenza BB.CC.AA. - Messina
VALERIA D'AQUINO, Archeologa professionista - Firenze
ANTONIO DI MAGGIO, Archeologo professionista - Messina
MIRKA DISARÒ, Università degli Studi di Ferrara
FEDERICA FACCHETTI, Museo Egizio di Torino
EMANUELA FARESIN, Università degli Studi di Padova
SALVINA FIORILLA, Soprintendenza BB.CC.AA. - Ragusa
GABRIELLA GARZELLA, Società Storica Pisana
GABRIELE GATTIGLIA, MAPPALab - Università degli Studi Pisa
SILVANA GAVAGNIN, Soprintendenza A.B.A.P. di Genova, Imperia, La Spezia e Savona
MARCELLA GIORGIO, Polo Museale della Sardegna
SARA GRAZIANO, Università degli Studi di Torino
MARIA LETIZIA GUALANDI, MAPPALab - Università degli Studi di Pisa
CORINNE HOFMAN, Leiden University - Olanda
NINA JASPERS, Terra Cotta Incognita, Amsterdam - Olanda
ELENA JANNIELLO, Fondazione Museo Montelupo
MARION JOBCZYK, Scuola Normale Superiore di Parigi
MARIA CRISTINA LEOTTA, Archeologa professionista - Roma
GAETANA LIUZZI, Università degli Studi della Campania "Luigi Vanvitelli"

MARIA FLAVIA LO REGIO, Università degli Studi di Macerata
LESTER LONARDO, Università degli Studi della Campania "Luigi Vanvitelli"
SARA LORETO, Archeologa professionista - Monza
GIOVANNI MACCHERINI, Centro Ligure per la Storia della Ceramica
ALESSANDRO MANDOLESI, Fondazione Museo Montelupo
CHIARA MARIA MARCHETTI, La Sapienza - Università di Roma
CHIARA MARCOTULLI, Università degli Studi di Firenze
MARINO MARINI, Museo Nazionale del Bargello - Firenze
MARCO MARTINI, Università Milano Bicocca
LUC MEGENS, Rijksdienst voor het Cultureel Erfgoed - Amsterdam, Olanda
FRANCO MIGLIETTA, Consiglio Nazionale delle Ricerche - Firenze
MARIA TERESA MONTEMURRO, Scuola di specializzazione in B.A. - Matera
ITALO PANELLA, Università degli Studi di Macerata
MARIA FRANCESCA PORCELLA, Soprintendenza A.B.A.P. - Cagliari
ELISA PRUNO, Università degli Studi di Firenze
CARMEN RAVANELLI, Museo Internazionale delle Ceramiche - Faenza
MARIA REGINELLA, Soprintendenza per i BB.CC.AA. - Palermo
MARCO RICCI, Archeologo professionista - Nepi (VT)
PAOLA RINNAUDO, Museo Archeologico di Priverno
JACOPO RUSSO, Archeologo professionista - Roma
GIUSEPPE SALEMI, Università degli Studi di Padova
MONICA SALVADORI, Università degli Studi di Padova
IRENE SARCINELLI, Raccolta archeologica di Villa Sulis
ELISA SARTORI, Università degli Studi di Trieste
PAOLA SCIBILIA, Soprintendenza per i BB.CC.AA. - Palermo
SONY J. SEAN, Leiden University - Olanda
MAGDA TASSINARI, Società Savonese di Storia Patria
LUCA ZAMPARO, Università degli Studi di Padova
GIULIA ZAVATTIERI, Università degli Studi di Torino



CENTRO LIGURE PER LA STORIA DELLA CERAMICA

Museo Archeologico e della Città
Fortezza del Priamar, 17100 Savona
tel./fax 019-822708
c/c postale: 26267161
www.museoarcheosavona.it
centro.ligure.ceramica@gmail.com

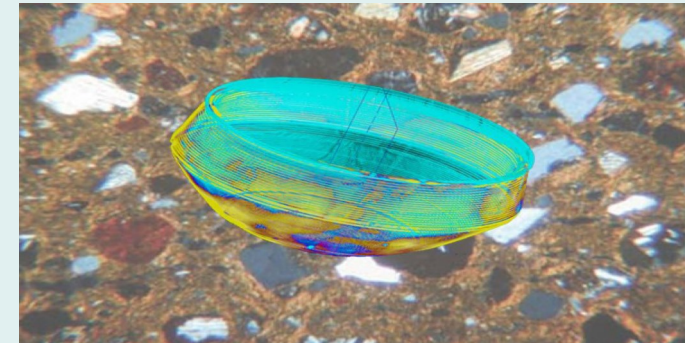
Savona, 5 - 6 ottobre 2018

CENTRO LIGURE PER LA STORIA DELLA CERAMICA

LI CONVEGNO INTERNAZIONALE DELLA CERAMICA

CERAMICA 4.0:

nuove esperienze e tecnologie per la comunicazione, catalogazione e musealizzazione della ceramica



CIVICO MUSEO ARCHEOLOGICO E DELLA CITTÀ
-
COMPLESSO MONUMENTALE DEL PRIAMAR



VENERDI' 5 OTTOBRE ore 9.00

REGISTRAZIONE DEI PARTECIPANTI

SALUTI DELLE AUTORITÀ

Musealizzazione e comunicazione

M. BALDASSARRI, G. GARZELLA, M. GIORGIO, *Pisa Città della Ceramica: comunicare una tradizione secolare tra esposizioni diffuse, percorsi in webGIS, social network e conferenze.*

A. MANDOLESI, G. CERRI, E. JANNIELLO, *Prospettive tecnologiche e comunicative per il Museo della Ceramica e per il Sistema Museale di Montelupo Fiorentino.*

C. MARCOTULLI, E. PRUNO, *Da un museo interrotto a un museo virtuale: San Domenico di Prato.*

F. FACCHETTI, *Le nuove Gallerie della Cultura Materiale del Museo Egizio: la ceramica.*

I. SARCINELLI, E. SARTORI, *Uno sguardo nei depositi. L'esposizione multimediale dei reperti ceramici di Castelnovo del Friuli.*

V. CARBONARA, M.D. COLOMBO, D. DELFINO, *Verso nuove comunicazioni del reperto archeologico: le sperimentazioni tattili e ludiche del Museo Sannitico di Campobasso.*

DISCUSSIONE

SESSIONE POMERIDIANA ORE 14:30

Prima Sessione poster

Digitalizzazione e nuove tecnologie

M. SALVADORI, E. FARESin, L. ZAMPARO, G. SALEMI, *Lo studio, la digitalizzazione e la valorizzazione della ceramica greca e magno-greca in Veneto: il progetto MemO.*

C. BATTINI, V. D'AQUINO, *La documentazione della fornace di Tugio di Giunta a Firenze: tecnologie 3D per l'archeologia.*

F. ANICHINI, G. GATTIGLIA, M.L. GUALANDI, *Una rete neurale per il riconoscimento automatico della ceramica: il progetto ArchAIDE.*

Database e catalogazione

S. LORETO, *L'uso dei database informatici come strumento di catalogazione: il caso di Gropello Cairoli (PV).*

M. JOBCZYK, M.T. MONTEMURRO, *Un Relational Data Base Management System per le necropoli di Siris-Herakleia.*

P. DE VINGO, S. GRAZIANO, G. ZAVATTIERI, *Nuove tecnologie informatiche per la classificazione delle ceramiche romane delle Terme di Albintimilium.*

DISCUSSIONE

ASSEMBLEA DEI SOCI DEL CENTRO ore 18:00

SABATO 6 OTTOBRE ore 9.30

Ceramica ligure: nuove esperienze e spunti di ricerca

M. MARTINI, F. MIGLIETTA, *Prime analisi archeometriche su "Il Cristo dalle mani legate" della collezione di ceramiche liguri di Costantino Barile.*

S. CASALE, N. JASPERS, C. CAPELLI, L. MEGENS, F. BULGARELLI, *Nuovi riscontri archeometrici sulla produzione di maioliche in stile compendiaro nell'albisolese.*

S. CASALE, S.J. SEAN, C. CAPELLI, D. BRAEKMANS, P. DEGRYSE, C. HOFMAN, S. GAVAGNIN, *Risultati preliminari di analisi archeometriche di Taches Noires ritrovate ad Haiti.*

M. TASSINARI, *Pietro Aschieri e Arturo Martini per la tomba Bandini di Zinola: architettura, scultura e ceramica unite in armonia per l'aldilà.*

DISCUSSIONE

PRESENTAZIONE DEL VOLUME "PISA CITTÀ DELLA CERAMICA"

Tema libero

M. CORTELAZZO, *Produzioni ceramiche in Valle d'Aosta tra medioevo ed età moderna: un primo esame critico.*

C. RAVANELLI GUIDOTTI, *Vasellami di Faenza per una farmacia a Genova.*

M. MARINI, *Nuovi apporti per lo studio del 'Servizio spagnolo' di Guidubaldo II.*

B. CIARROCCHI, M. RICCI, *Storie da un palazzo 2. Contesti di vita dagli scavi di Palazzo Altemps.*

M.C. LEOTTA, *Ceramica dipinta a bande rosse di Privernum fra il X ed il XII secolo.*

DISCUSSIONE

SESSIONE POMERIDIANA ORE 14:30

Seconda sessione poster

Tema libero

L. LONARDO, *Circolazione e diffusione delle produzioni da mensa di area centromeridionale tra Puglia e Campania in età moderna: lo scavo del giardino pensile di Palazzo Lembo a Baselice (Benevento).*

C. ALEO NERO, *Palermo. Nuovi dati da scavi urbani per lo studio della ceramica di età islamica.*

M. CHIOVARO, A. DI MAGGIO, C. ALEO NERO, *Palermo, Palazzo Reale: contesti ceramici tra età islamica e normanna.*

F. DEJOAS, *Eraclea-Terranova: appunti per una presenza continua di maioliche spagnole.*

E. D'AMICO, *Alcune ceramiche bizantine da un contesto di XII-XIII secolo a Messina.*

S. FIORILLA, *Scicli (Ragusa). Scavi e rinvenimenti nella chiesa di S. Matteo.*

DISCUSSIONE

Chiusura del LI Convegno Internazionale della Ceramica

POSTER:

M. CANCELLIERI, P. RINNAUDO, *Le ceramiche nei Musei di Priverno: fruizione e valorizzazione.*

A. BONOFILIO, *Le Ceramiche dalla Sibaritide. Dal Bronzo Medio alla Ceramica Comune. Prospettive future.*

R. CARTA, M.F. PORCELLA, *L'antica dispensa del convento di S. Domenico: mostra di un contesto chiuso (XIII-XIV secolo) per valorizzare un monumento nel quartiere di Villanova a Cagliari.*

L. ARIOLI, V. CANCELANI, M. DISARÒ, C.M. MARCHETTI, *Tarquinia romana: prime riflessioni su classi, produzioni e commerci alla luce delle campagne 2016-2017 dell'Università degli studi di Verona.*

F. BROGI, G. MACCHERINI, *La ceramica ad Asciano (SI). Ritrovamenti nel centro storico (secc. XIV-XIX).*

G. BUSTI, F. COCCHI, *Verso il Duemila. Sperimentazioni e innovazioni nella Ceramica Umbra del Novecento.*

J. RUSSO, *La vita a Tusculum nel medioevo, alla luce dei contesti ceramici.*

G. LIUZZI, *Primi dati sul vasellame da mensa dal convento di Santa Maria del Monte a Montella.*

M. REGINELLA, P. SCIBILIA, *Il rivestimento maiolicato nel refettorio dell'Educatore Maria Adelaide di Palermo.*

B. CAVALLARO, *Nuovi dati dallo studio sulle tegole (2ª metà IV sec. a.C. - II sec. d.C.) dalla collina di S. Marco di Paternò (Catania).*

M.F. LO REGIO, I. PANELLA, *La ceramica siciliana di Ena D'Amico Di Prima.*