

COME UN ARTIGIANO



Percorso tematico

COLORI

1° prova

Il colore rosso e nero spiccano nella tela dipinta di Gebelein. Eccone un dettaglio che raffigura un uomo e accanto un ippopotamo.



2° prova

Verde, è polvere di malachite, usavano questo minerale per truccare gli occhi



3° prova

Nell'arte egizia gli uomini hanno la pelle di colore rosso mattone, mentre le donne di un giallino chiaro. Una delle teorie più note vuole che l'uomo abbia la pelle più scura perché impegnato in molte attività all'aperto, sotto il sole cocente. La donna invece, svolgeva la maggior parte dei suoi lavori in casa, protetta dai raggi dell'astro.



L'uomo, Iti, è a sinistra. A destra, invece, abbiamo Neferu, sua moglie.

I volti di Iti e Neferu



4° prova



Nell'antico Egitto si adoperavano diverse armi. Una delle più antiche è la mazza, con cui venivano spesso ritratti i Faraoni mentre sconfiggevano i loro nemici. Le spade comparvero in epoca molto più tarda, forse nel corso del Nuovo Regno e vennero importate dall'Asia. Caratteristico dell'Egitto è invece un particolare tipo di spada, di nome khepesh, che compare anch'esso in epoca ramesside e presenta una lama di forma arcuata e priva della punta. Lo scudo era presente da tempi antichi e, come si vede dalla pittura, poteva avere colori diversi a seconda della pelle animale usata per rivestirlo. L'ascia diventa un'arma molto diffusa soprattutto nel Medio Regno; mentre anche l'arco e le frecce erano molto usate sin dalle epoche più antiche, in Museo ne abbiamo alcuni esempi nella tomba degli ignoti. Altri armi usate soprattutto nella caccia erano il boomerang e la lancia.

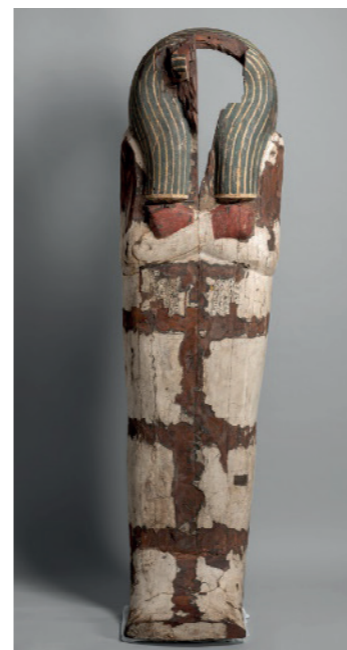
5° prova

L'ippopotamo in faience



6° prova

Sarcofago di Puia



7° prova

Rosso (sulle labbra)
Nero (sulla parrucca)
Giallo (sul braccio e parte del vestito e sui geroglifici iscritti sulla base)



8° prova

Blu egizio, Malachite (verde), Orpimento (giallo), ocra gialla, ocra rossa, nero carbone, nero manganese, Huntite (bianco)

